

**Országos
kompetenciamérés
2017**



FIT-jelentés

Telephelyi jelentés

Tanulási környezet

Hódmezővásárhelyi SZC Corvin Mátyás Szakgimnáziuma és Szakközépiskolája

6800 Hódmezővásárhely, Városház utca 1

OM azonosító: 203039

Telephely kódja: 004



EMBERI ERŐFORRÁSOK
MINISZTERIUMA

 **KTATÁSI HIVATAL**



Köznevelési Mérés
Értékelési Osztály

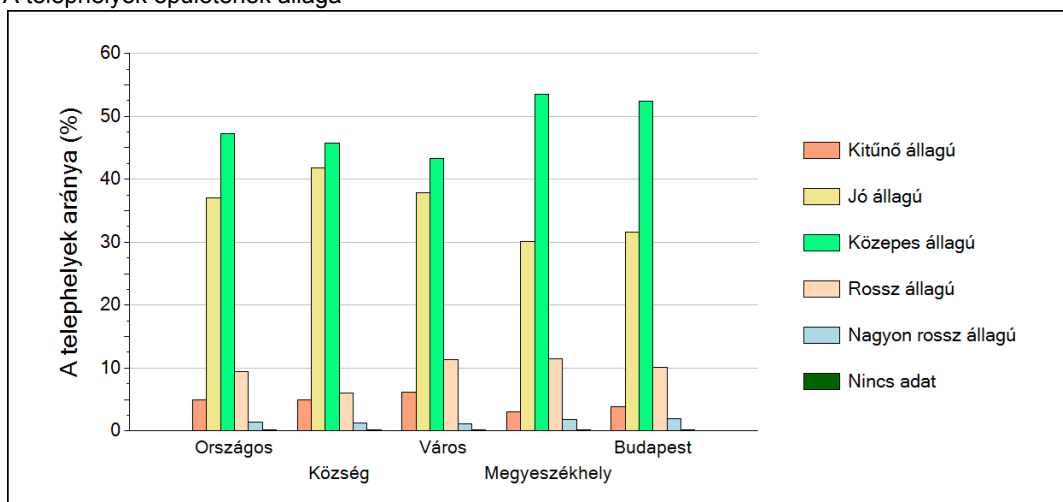
FIGYELEM! Kérjük, tartsa szem előtt, hogy a 2016/2017. tanévtől a képzési formák elnevezései megváltoztak. A jelentésben a hatályos köznevelési törvényben felsorolt képzési formák megnevezései szerepelnek: a korábbi szakközépiskola szakgimnáziumként, a korábbi szakiskola szakközépiskolaként, a korábbi speciális szakiskola szakiskolaként került feltüntetésre.

1 A telephely épületének állapota

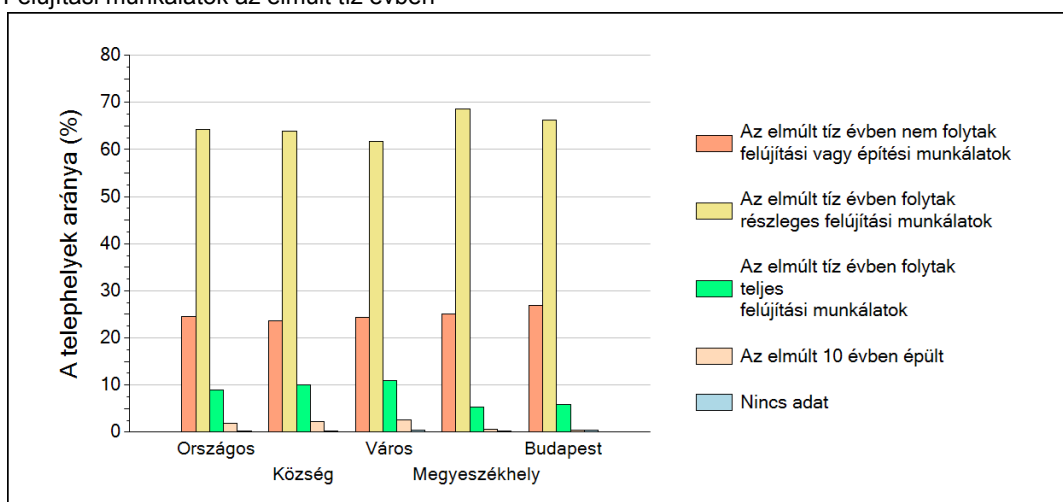
A Telephelyi kérdőív kérdéseire adott válaszaik alapján az Önök telephelyén az épület jó állapotú.

A Telephelyen folytak részleges felújítási munkálatok az elmúlt tíz évben.

A telephelyek épületének állaga



Felújítási munkálatok az elmúlt tíz évben

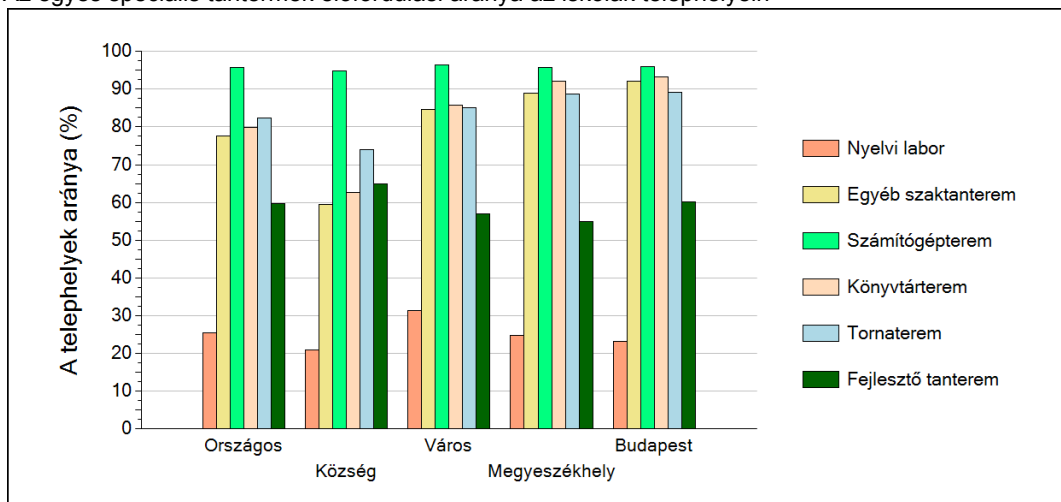


2 A telephely speciális tantermei

A Telephelyi kérdőív kérdéseire adott válaszaik alapján az Önök telephelyén az épület az alábbi speciális tantermek találhatóak meg:

- egyéb szaktanterem
- számítógépterem
- könyvtárterem
- fejlesztő tanterem

Az egyes speciális tantermek előfordulási aránya az iskolák telephelyein

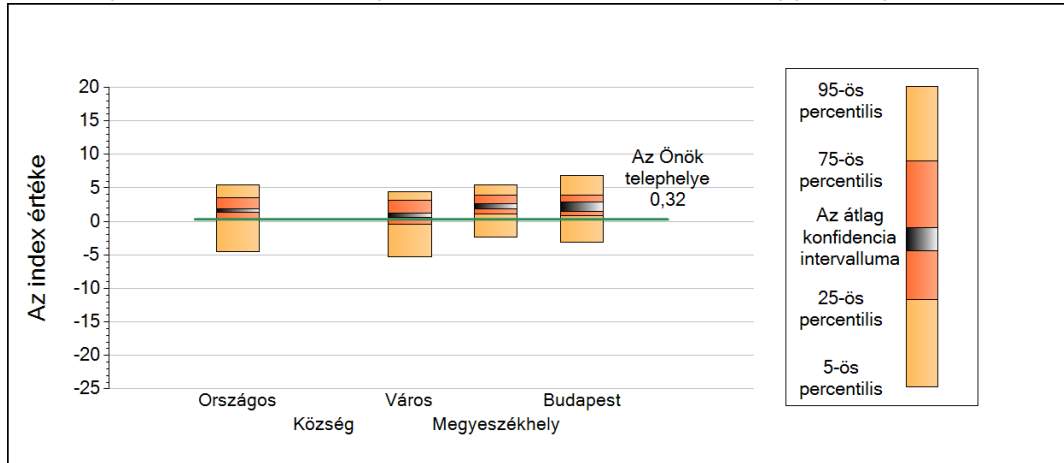


3

A tanulók összetétele és a tanulási nehézségekkel küzdő tanulók a telephelyeken

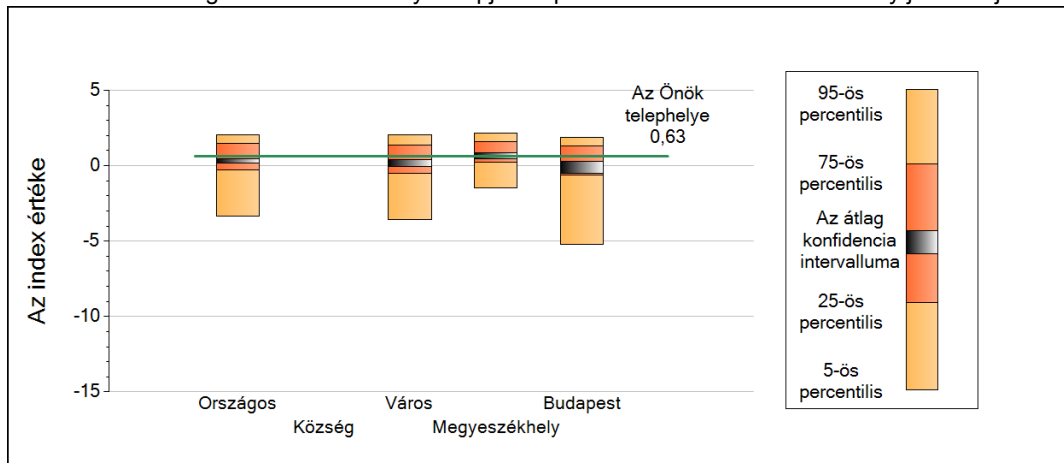
Szakgimnázium

A telephely tanulói összetétele alapján képzett index eloszlásának néhány jellemzője



	5-ös perc.	25-ös perc.	Konf. int. alja	Konf. int. teteje	75-ös perc.	95-ös perc.
Országos	-4,47	0,27	1,31	1,84	3,47	5,44
Község	-	-	-	-	-	-
Város	-5,31	-0,49	0,54	1,27	3,08	4,36
Megyeszékhely	-2,38	1,10	1,83	2,58	3,95	5,50
Budapest	-3,17	0,89	1,50	2,94	3,89	6,82

A tanulási nehézségekkel küzdők aránya alapján képzett index eloszlásának néhány jellemzője



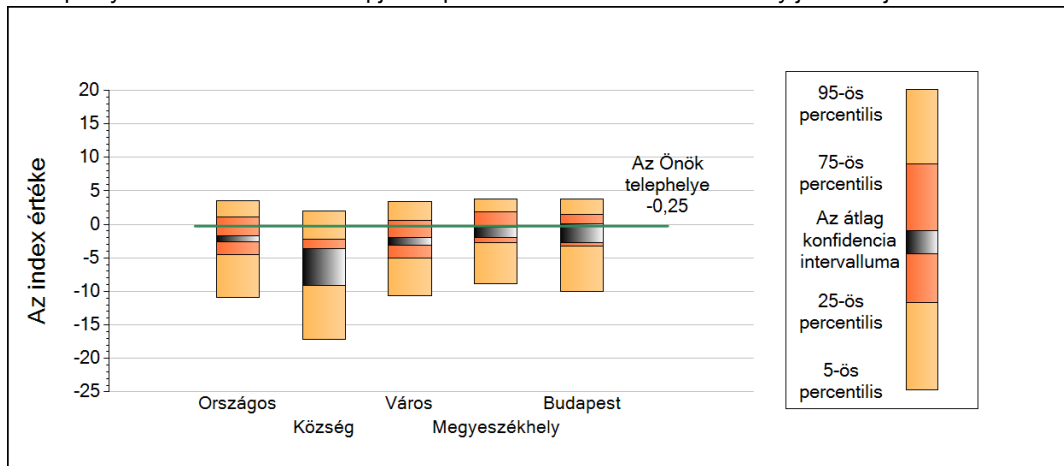
	5-ös perc.	25-ös perc.	Konf. int. alja	Konf. int. teteje	75-ös perc.	95-ös perc.
Országos	-3,35	-0,28	0,15	0,44	1,48	2,06
Község	-	-	-	-	-	-
Város	-3,57	-0,52	-0,04	0,40	1,39	2,06
Megyeszékhely	-1,47	0,22	0,44	0,86	1,57	2,15
Budapest	-5,21	-0,65	-0,53	0,30	1,29	1,90

3

A tanulók összetétele és a tanulási nehézségekkel küzdő tanulók a telephelyeken

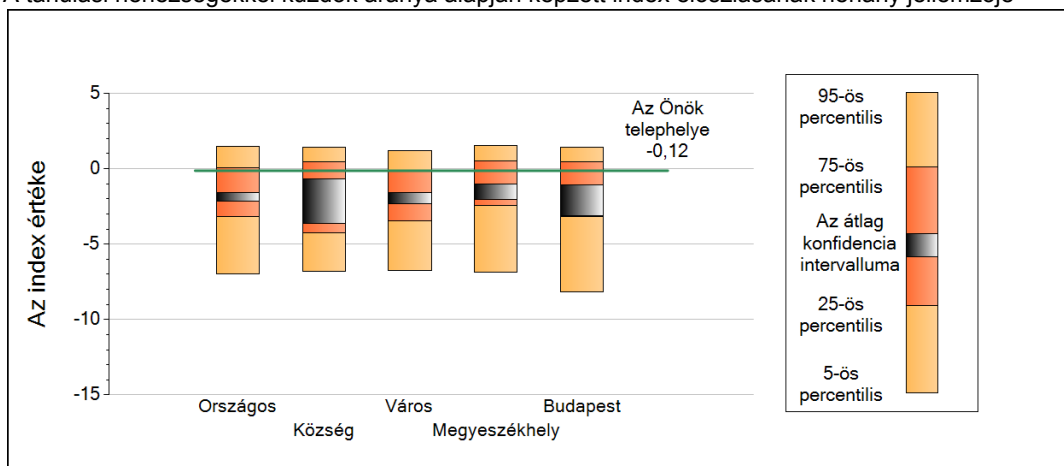
Szakközépiskola

A telephely tanulói összetétele alapján képzett index eloszlásának néhány jellemzője



	5-ös perc.	25-ös perc.	Konf. int. alja	Konf. int. teteje	75-ös perc.	95-ös perc.
Országos	-10,85	-4,52	-2,63	-1,76	1,10	3,50
Község	-17,13	-8,23	-9,17	-3,62	-2,24	1,98
Város	-10,68	-5,04	-3,10	-1,98	0,64	3,34
Megyeszékhely	-8,87	-2,73	-1,91	-0,45	1,92	3,80
Budapest	-10,07	-3,20	-2,69	0,13	1,42	3,82

A tanulási nehézségekkel küzdők aránya alapján képzett index eloszlásának néhány jellemzője



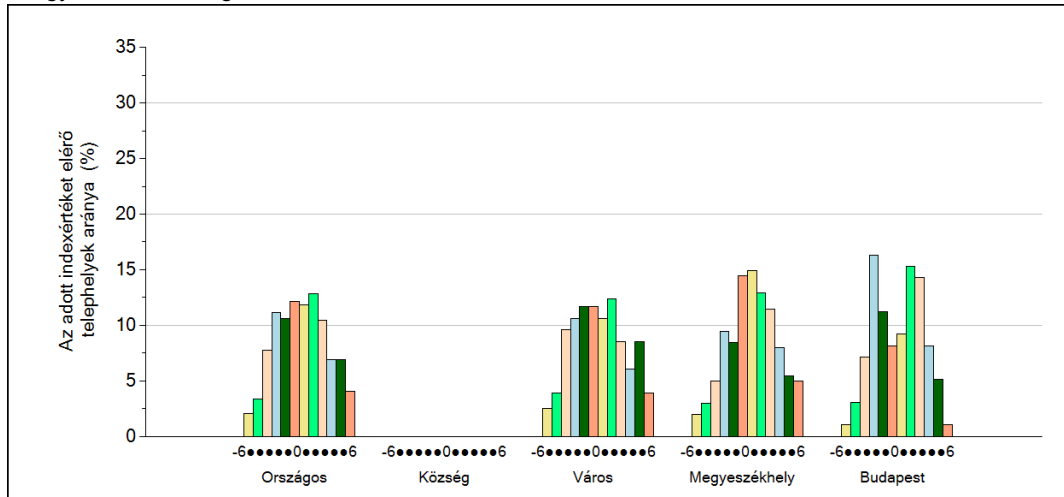
	5-ös perc.	25-ös perc.	Konf. int. alja	Konf. int. teteje	75-ös perc.	95-ös perc.
Országos	-6,97	-3,19	-2,13	-1,57	0,07	1,48
Község	-6,78	-4,27	-3,62	-0,66	0,47	1,44
Város	-6,74	-3,43	-2,33	-1,61	-0,12	1,17
Megyeszékhely	-6,88	-2,45	-2,02	-1,00	0,51	1,55
Budapest	-8,18	-3,16	-3,14	-1,06	0,46	1,40

4 Fegyelem, motiváció

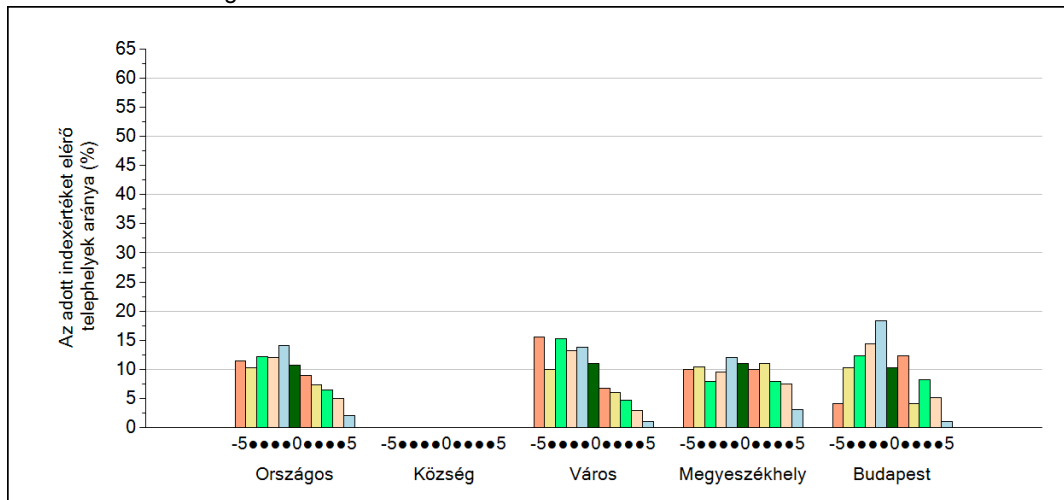
Szakgimnázium

A Telephelyi kérdőív kérdéseire adott válaszaik alapján az Önök telephelyén a diákok fegyelmeire vonatkozó index értéke 0, a motivációra vonatkozó index értéke -4.

A fegyelemindex megoszlása



A motivációindex megoszlása



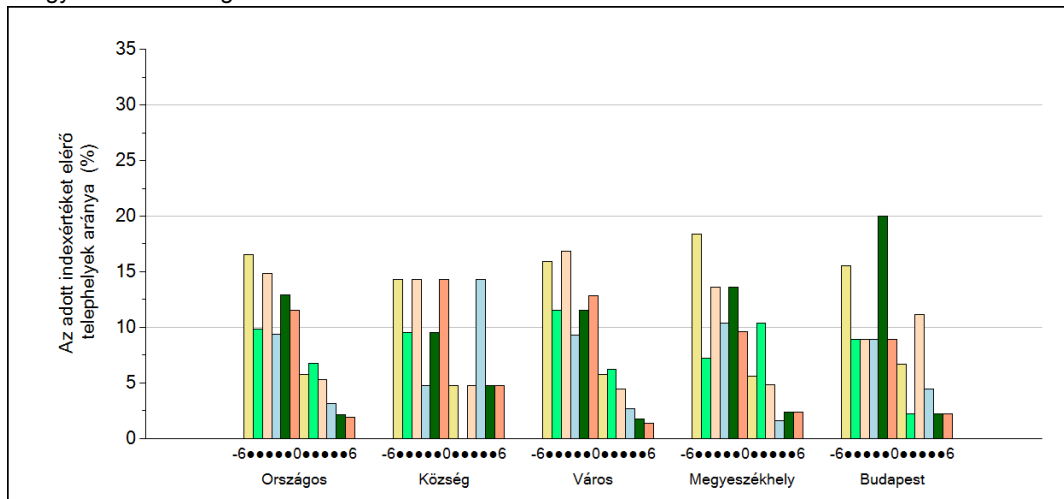
4

Fegyelem, motiváció

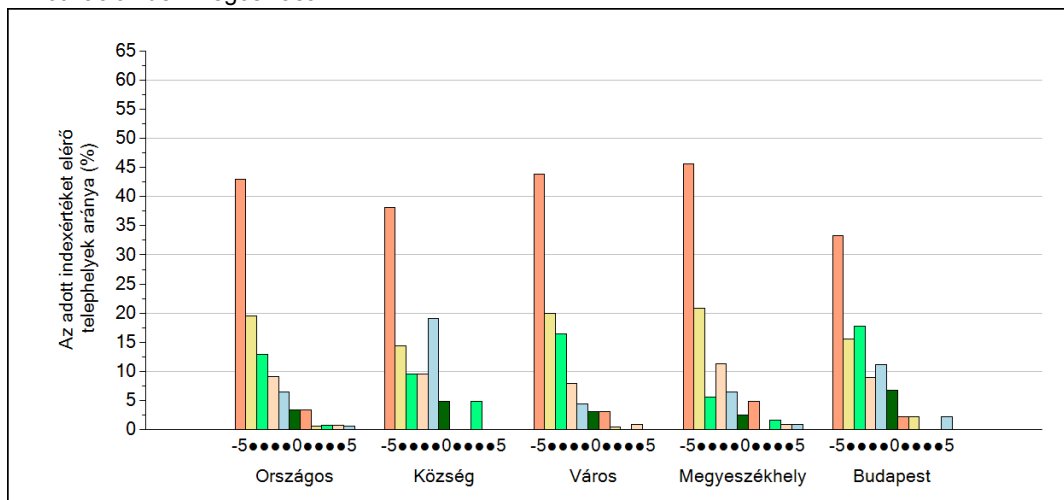
Szakközépiskola

A Telephelyi kérdőív kérdéseire adott válaszaik alapján az Önök telephelyén a diákok fegyelmeire vonatkozó index értéke -3, a motivációra vonatkozó index értéke -4.

A fegyelemindex megoszlása



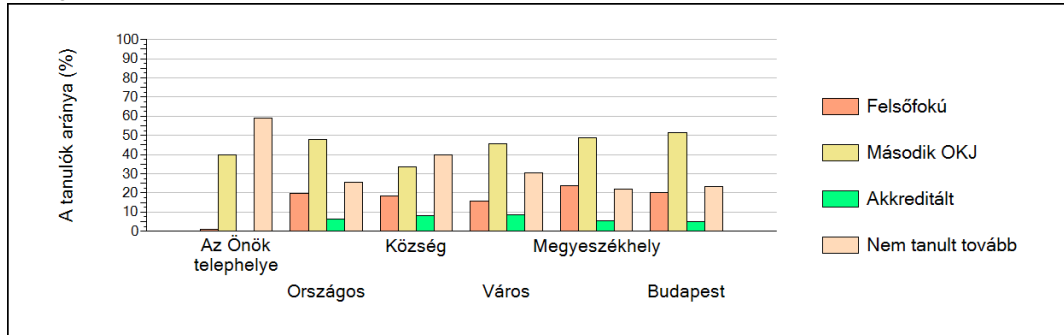
A motivációindex megoszlása



5

A különböző képzési formákban tanulók továbbtanulási aránya

Szakgimnáziumok



Szakközépiskolák

