

**Országos
kompetenciamérés
2018**



FIT-jelentés

Telephelyi jelentés

Tanulási környezet

Hódmezővásárhelyi SZC Corvin Mátyás Szakgimnáziuma és Szakközépiskolája

6800 Hódmezővásárhely, Városház utca 1

OM azonosító: 203039

Telephely kódja: 004



EMBERI ERŐFORRÁSOK
MINISZTERIUMA

 **KTATÁSI HIVATAL**



Köznevelési Mérés
Értékelési Osztály

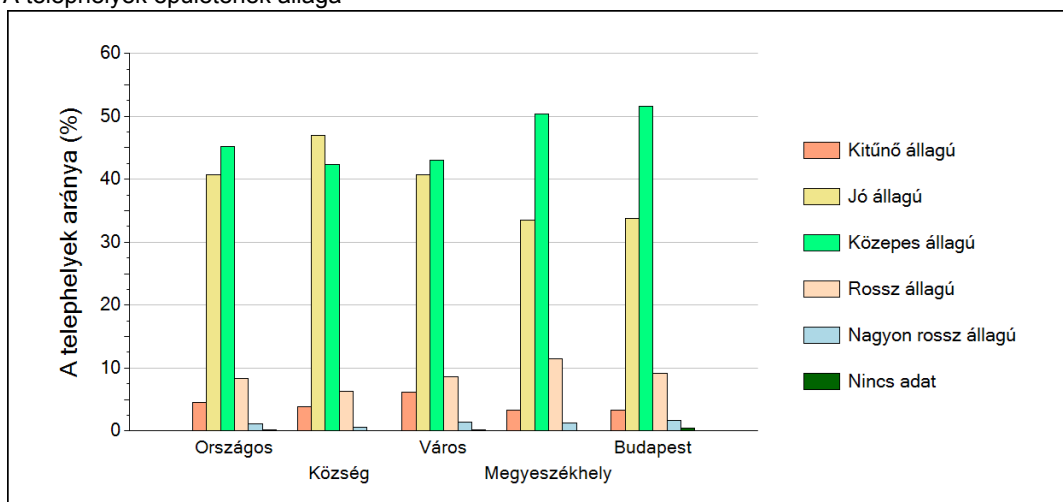
FIGYELEM! Kérjük, tartsa szem előtt, hogy a 2016/2017. tanévtől a képzési formák elnevezései megváltoztak. A jelentésben a hatályos köznevelési törvényben felsorolt képzési formák megnevezései szerepelnek: a korábbi szakközépiskola szakgimnáziumként, a korábbi szakiskola szakközépiskolaként, a korábbi speciális szakiskola szakiskolaként került feltüntetésre.

1 A telephely épületének állapota

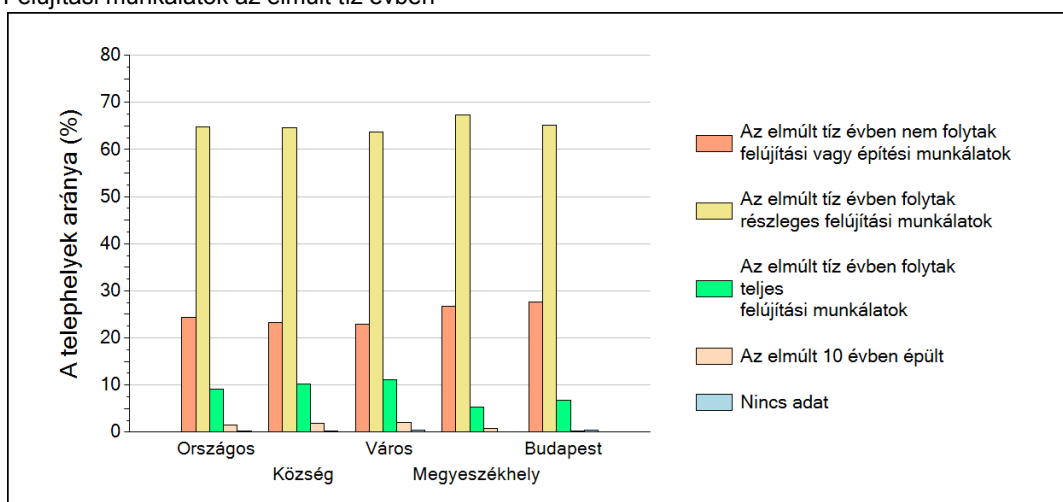
A Telephelyi kérdőív kérdéseire adott válaszaik alapján az Önök telephelyén az épület jó állapotú.

A Telephelyen teljes felújítási munkálatok folytak az elmúlt tíz évben.

A telephelyek épületének állaga



Felújítási munkálatok az elmúlt tíz évben



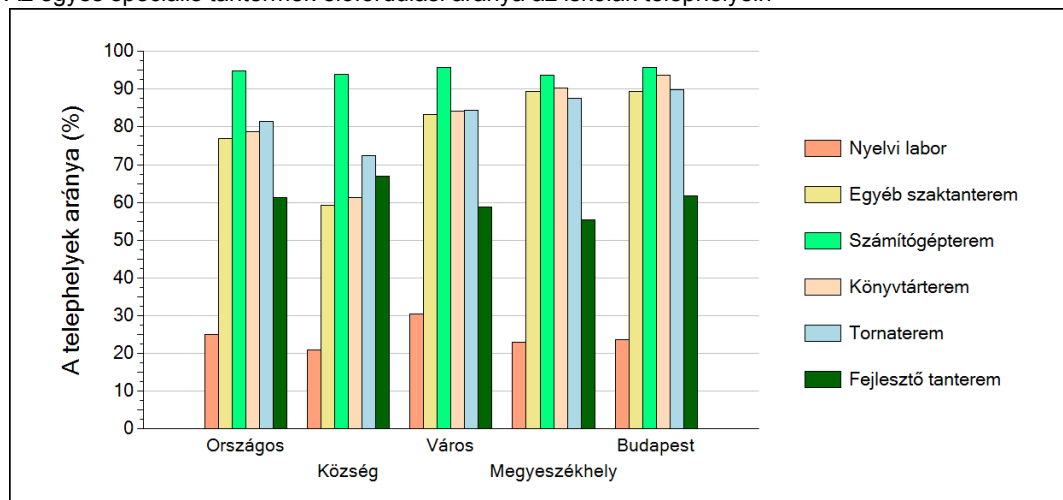
2

A telephely speciális tantermei

A Telephelyi kérdőív kérdéseire adott válaszaik alapján az Önök telephelyén az épület az alábbi speciális tantermek találhatóak meg:

- egyéb szaktanterem
- számítógépterem
- könyvtárterem
- fejlesztő tanterem

Az egyes speciális tantermek előfordulási aránya az iskolák telephelyein

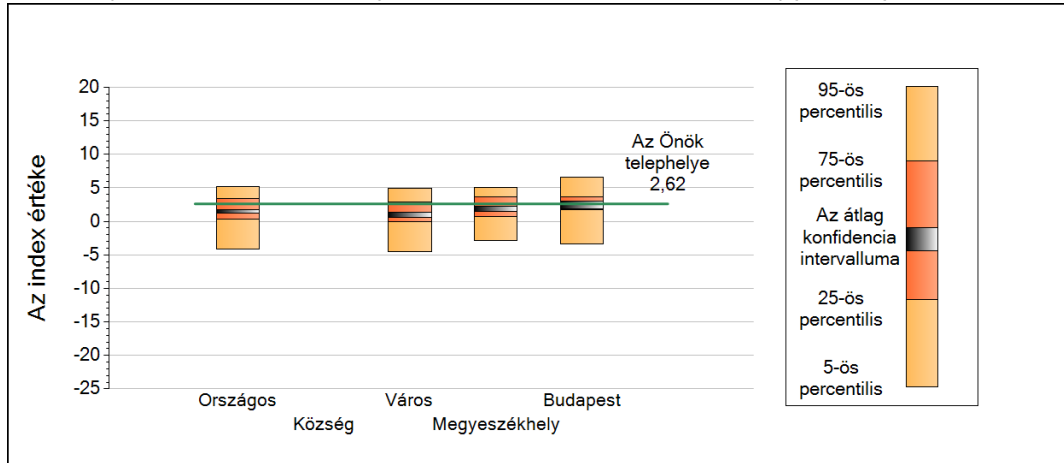


3

A tanulók összetétele és a tanulási nehézségekkel küzdő tanulók a telephelyeken

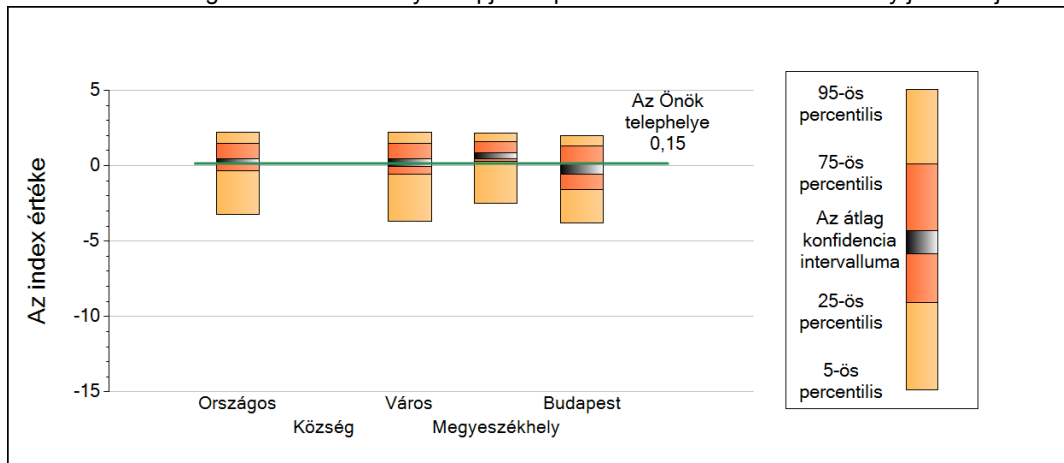
Szakgimnázium

A telephely tanulói összetétele alapján képzett index eloszlásának néhány jellemzője



	5-ös perc.	25-ös perc.	Konf. int. alja	Konf. int. teteje	75-ös perc.	95-ös perc.
Országos	-4,08	0,29	1,23	1,74	3,40	5,17
Község	-	-	-	-	-	-
Város	-4,49	-0,11	0,65	1,37	2,89	4,93
Megyeszékhely	-2,80	0,78	1,54	2,31	3,65	5,03
Budapest	-3,42	1,68	1,85	2,97	3,65	6,59

A tanulási nehézségekkel küzdők aránya alapján képzett index eloszlásának néhány jellemzője



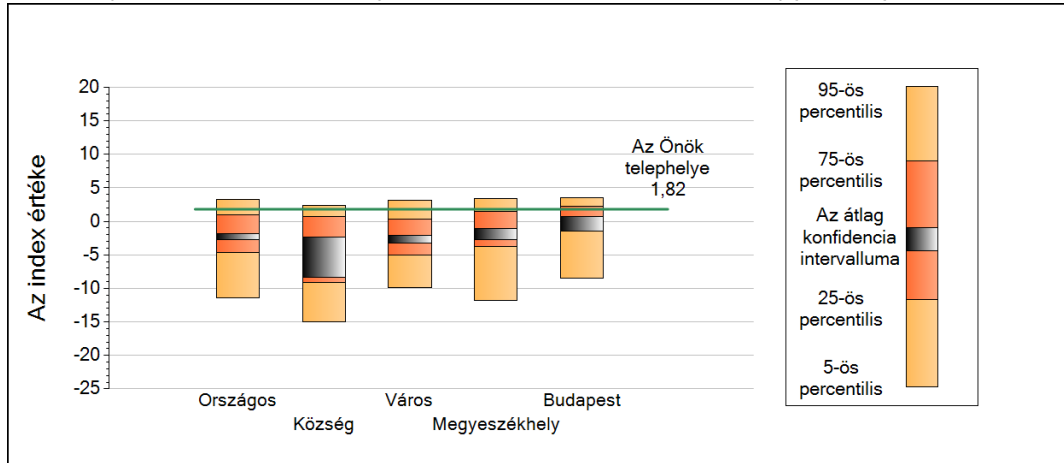
	5-ös perc.	25-ös perc.	Konf. int. alja	Konf. int. teteje	75-ös perc.	95-ös perc.
Országos	-3,21	-0,33	0,14	0,44	1,48	2,21
Község	-	-	-	-	-	-
Város	-3,68	-0,57	-0,05	0,43	1,46	2,21
Megyeszékhely	-2,48	0,32	0,44	0,88	1,62	2,14
Budapest	-3,78	-1,57	-0,56	0,20	1,30	1,96

3

A tanulók összetétele és a tanulási nehézségekkel küzdő tanulók a telephelyeken

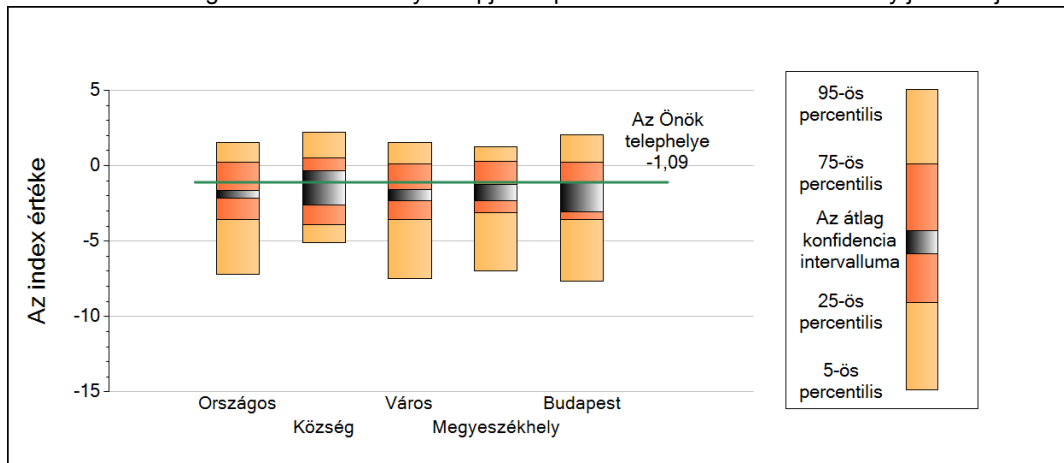
Szakközépiskola

A telephely tanulói összetétele alapján képzett index eloszlásának néhány jellemzője



	5-ös perc.	25-ös perc.	Konf. int. alja	Konf. int. teteje	75-ös perc.	95-ös perc.
Országos	-11,43	-4,68	-2,74	-1,87	0,96	3,30
Község	-14,93	-9,14	-8,34	-2,30	0,66	2,42
Város	-9,85	-5,08	-3,19	-2,10	0,29	3,11
Megyeszékhely	-11,81	-3,78	-2,67	-1,04	1,50	3,44
Budapest	-8,54	-1,07	-1,47	0,72	2,28	3,53

A tanulási nehézségekkel küzdők aránya alapján képzett index eloszlásának néhány jellemzője



	5-ös perc.	25-ös perc.	Konf. int. alja	Konf. int. teteje	75-ös perc.	95-ös perc.
Országos	-7,23	-3,56	-2,18	-1,62	0,23	1,56
Község	-5,13	-3,90	-2,59	-0,35	0,49	2,21
Város	-7,48	-3,56	-2,32	-1,60	0,11	1,54
Megyeszékhely	-7,00	-3,10	-2,32	-1,22	0,29	1,25
Budapest	-7,66	-3,59	-3,08	-1,11	0,23	2,06

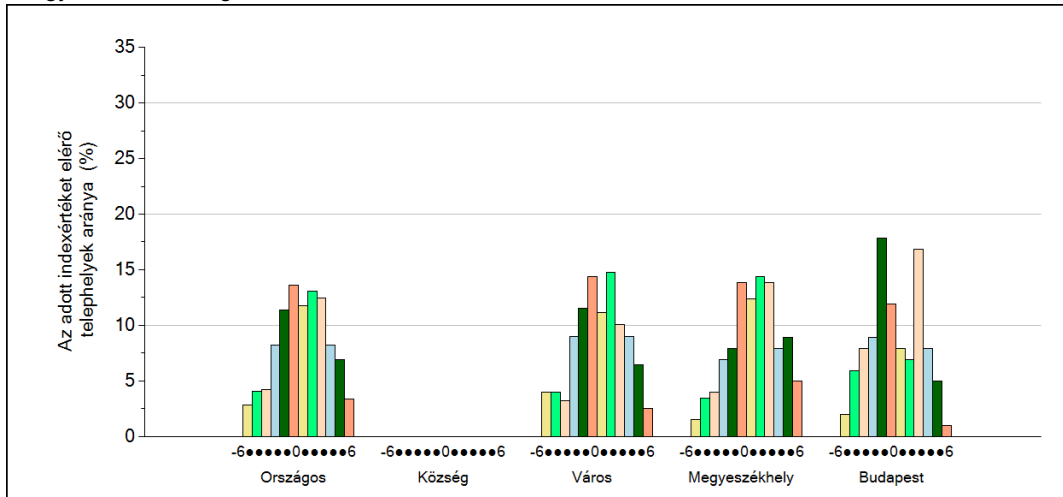
4

Fegyelem, motiváció

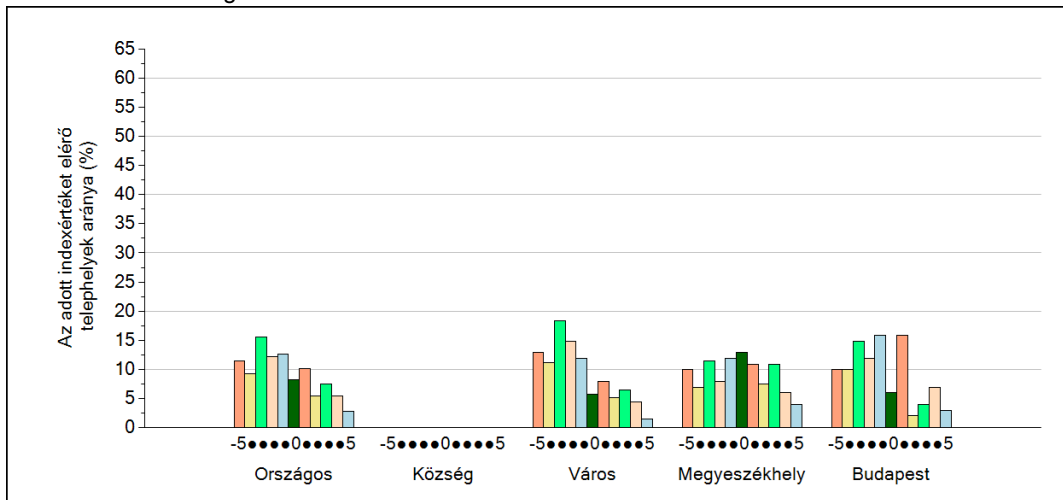
Szakgimnázium

A Telephelyi kérdőív kérdéseire adott válaszaik alapján az Önök telephelyén a diákok fegyelmeire vonatkozó index értéke -1, a motivációra vonatkozó index értéke -2.

A fegyelemindex megoszlása



A motivációindex megoszlása



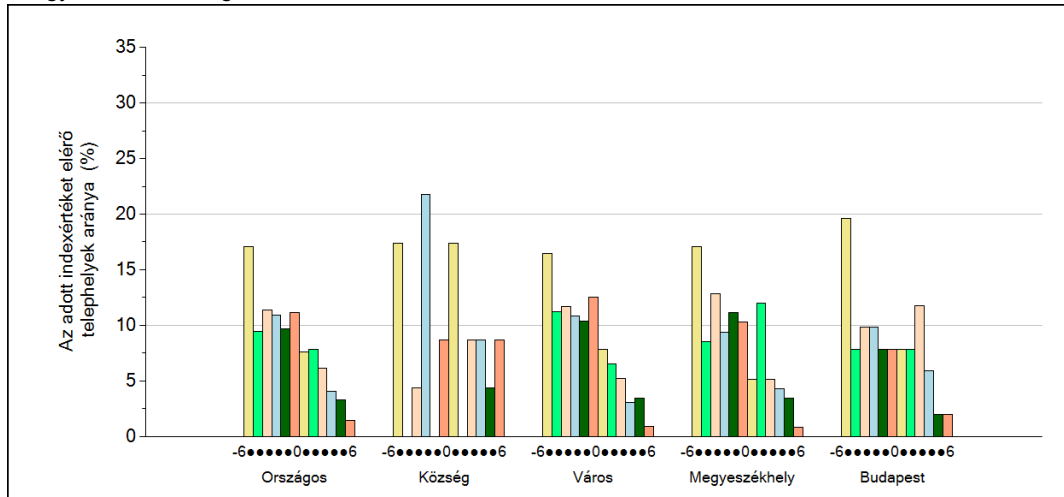
4

Fegyelem, motiváció

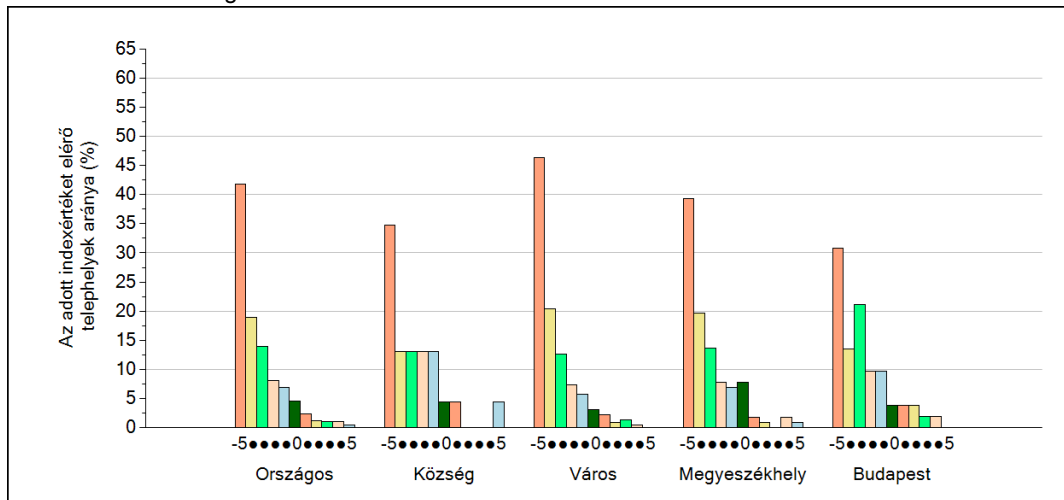
Szakközépiskola

A Telephelyi kérdőív kérdéseire adott válaszaik alapján az Önök telephelyén a diákok fegyelmeire vonatkozó index értéke -2, a motivációra vonatkozó index értéke -4.

A fegyelemindex megoszlása



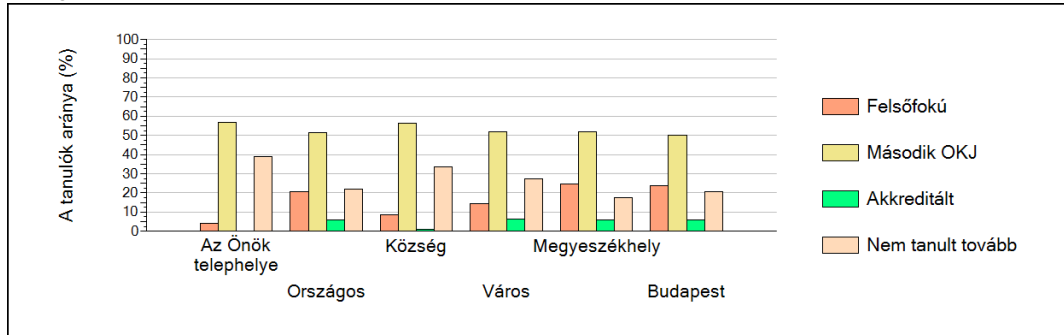
A motivációindex megoszlása



5

A különböző képzési formákban tanulók továbbtanulási aránya

Szkgimnáziumok



Szakközépiskolák

